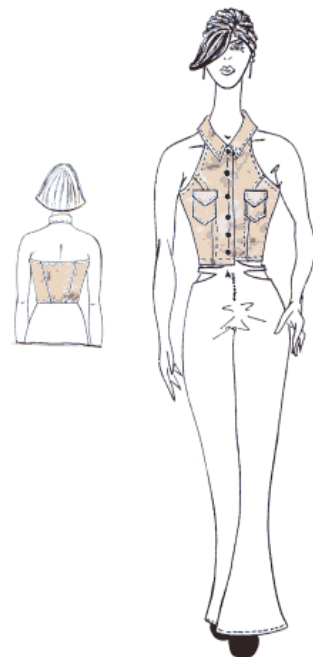


DOSSIER TECHNIQUE

BUSTIER "STEFY"

SOMMAIRE

- cahier des charges
- nomenclature
- DT poche plaquée
- DT bustier
- DT col chemisier
- gamme opératoire



Cahier des charges

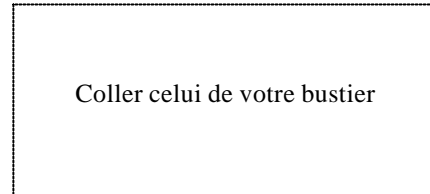
FIGURINE

Bustier " Stefy "



ECHANTILLON

Matière : Lin/viscose
: Coton



FONCTION D'USAGE

D'allure jeune et séduisante, stylisé par son grand décolleté au niveau des épaules et du dos, ce tout petit bustier se portera comme un charme durant l'été.

FONCTION TECHNIQUE

Devant :

très échancré au niveau des épaules,
ajusté par deux découpes "Princesse",
deux poches poitrines plaquées avec rabats boutonnés par 2 boutons de 12 mm
boutonnage milieu devant par 4 boutons de diamètre 12 mm .

Dos :

nu jusqu'à la ligne de poitrine,
ajusté par deux découpes .

Bustier :

court s'arrêtant à la ligne de taille,
surpiqûre nervure sur toutes les découpes,
haut bustier dos et tour d'emmanchure terminés par un biais à plat,
bas bustier terminé par un ourlet .

Col :

chemisier pouvant se porter ouvert ou fermé,
surpiqûre nervure au bord de col .

TEMPS DE FABRICATION : 16 heures

TEMPS DE LECTURE : 10 mm

GRADE DE QUALITE : Style " prêt à porter "

CONDITIONNEMENT : Bustier étiqueté livré sur cintre

Cahier des charges (suite).

FICHES TECHNIQUES.

Fiche technique de fournitures :

Matière d'œuvre:

Lin/Viscose. _____

Coton . _____

Fil : 100% Polyester

Coloris:

bleu "Jean"

blanc "broderie anglaise"

Aiguille : N° 80

Bouton : 6, diamètre 12 mm

Fiche technique de montage :

Densité du point : 5pts / cm

Qualité du point : dessus, dessous (aucune tolérance)

Valeur des coutures , tolérance + ou – 1 mm

(Respect du dessin technique pour toutes opérations de montage) .

Fiche technique de matériel :

Machines :

- M.C.I
- Surjeteuse raseuse
- Table vaporisante aspirante
- Machine à bouttonnières

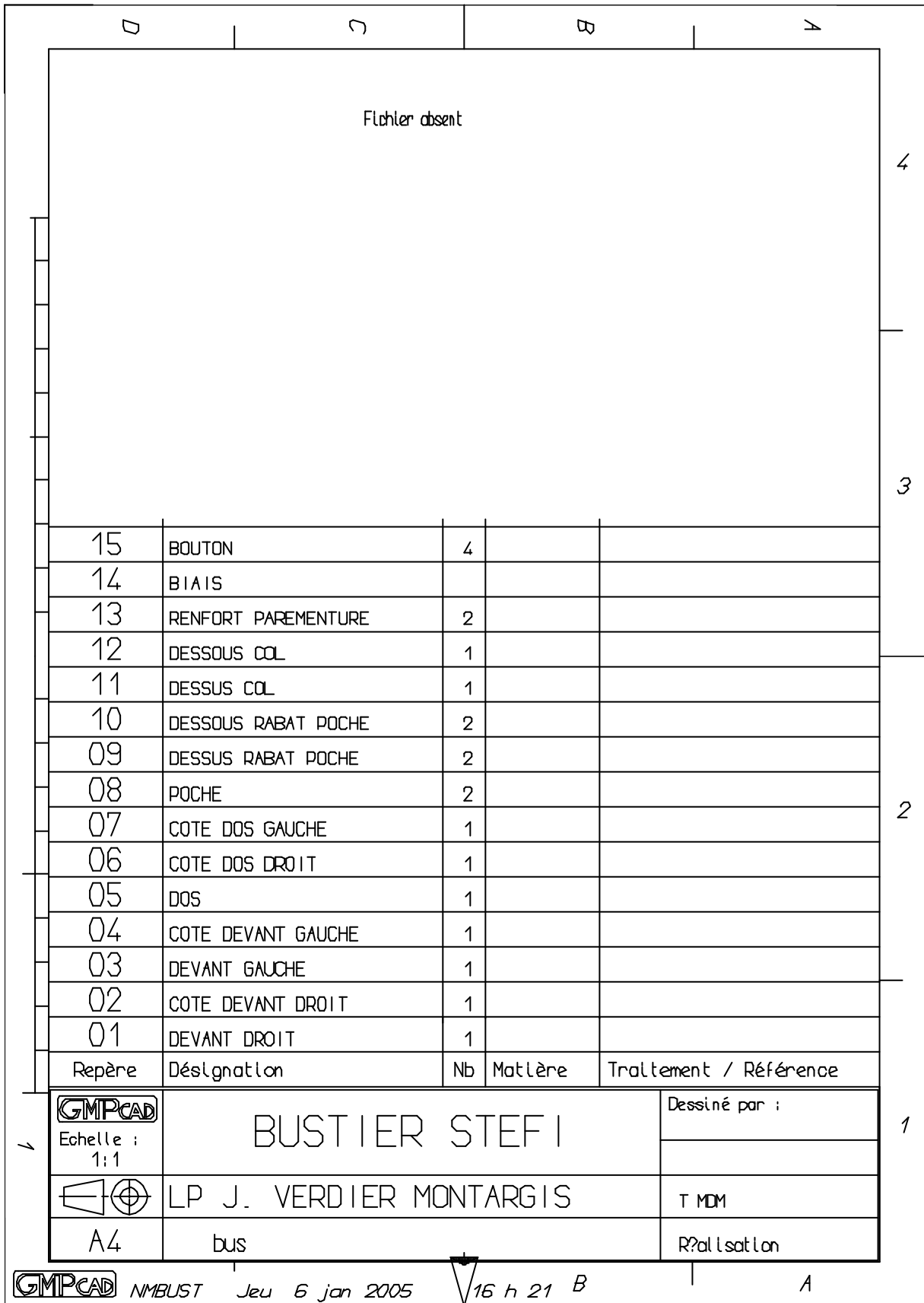
Equipements :

- Guide margeur

Critères de qualité : Cocher après avoir contrôlé soigneusement chaque partie du vêtement .

Critères	Bien	Mal	Critères	Bien	Mal
DOS			DEVANT		
Couture orientée vers milieu dos			Respect de la forme des découpes		
Régularité des surpiqûres			Découpe orientée vers milieu devant		
Respect des valeurs			Régularité des surpiqûres		
			Respect des valeurs		
POCHES			Respect largeur de la parementure		
Parallèle au milieu devant					
Symétrie des devants			COL		
Pointes des rabats centrées			Aplomb col fermé		
Respect des valeurs			Symétrie		
Régularité du placage			Netteté des pointes		
			Respect des valeurs		
FINITIONS			Régularité du coulissage		
Extrémités des parementures nets			Régularité de la surpiqûre		
Régularité du bord haut de bustier					
Régularité du bord bas de bustier			SURFILAGE		
			Sur -o-		
REPASSAGE			Au bord		
Net et soigné			régulier		
Vêtement non déformé					

Votre vêtement est-il : vendable réparable mis au rebus (rayer les mentions inutiles)



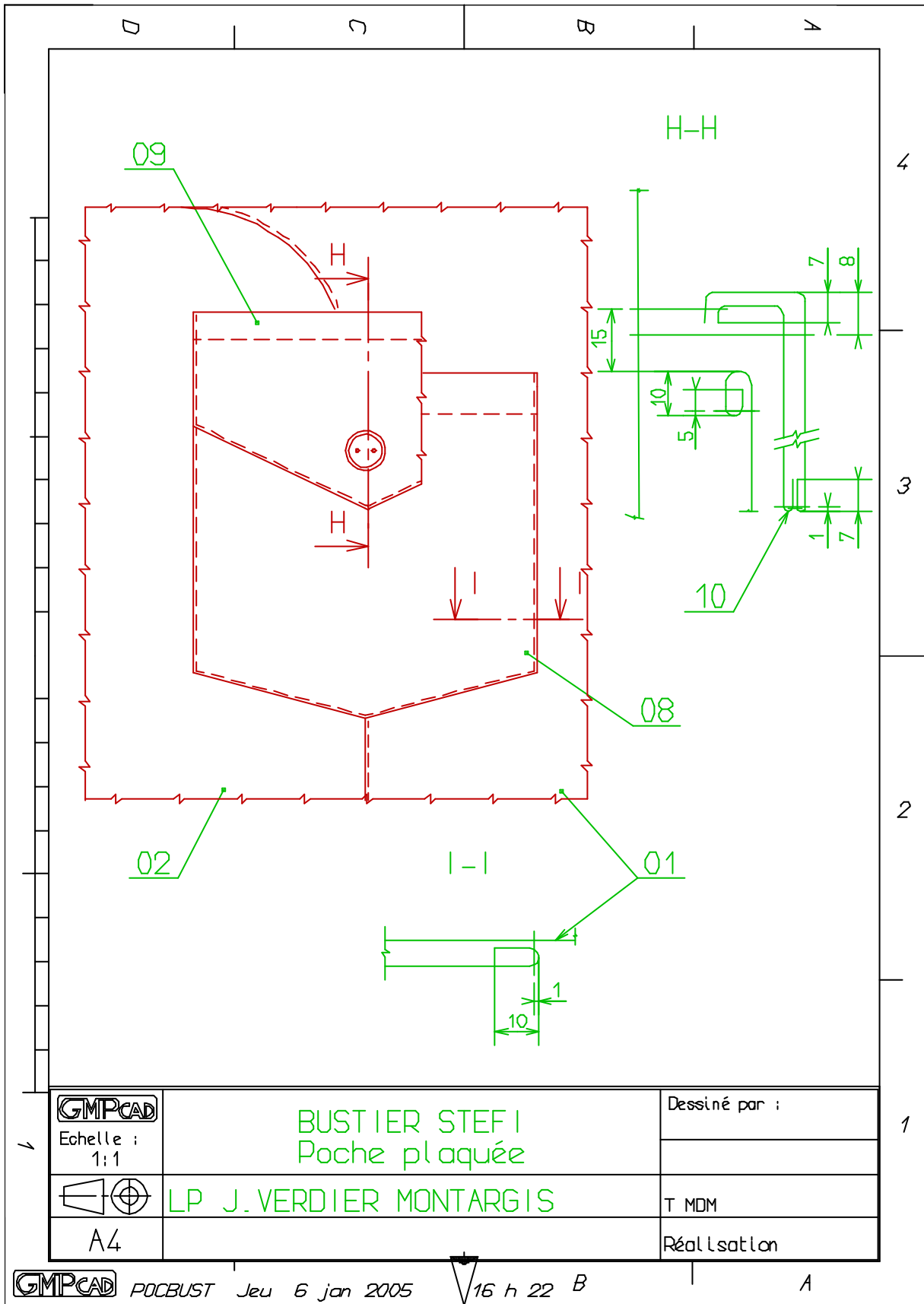
NMBUST

Jeu 6 jan 2005

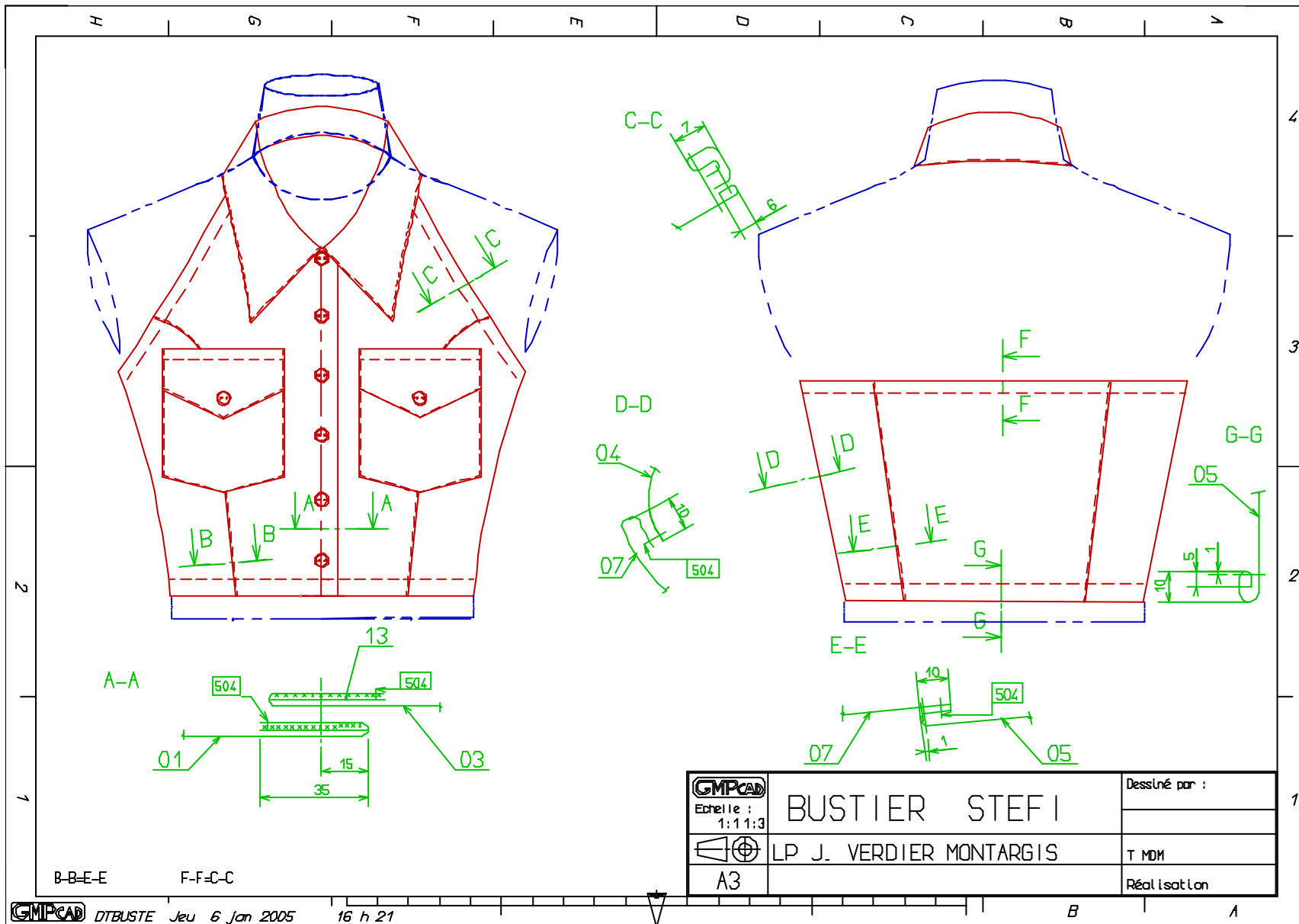


16 h 21 B

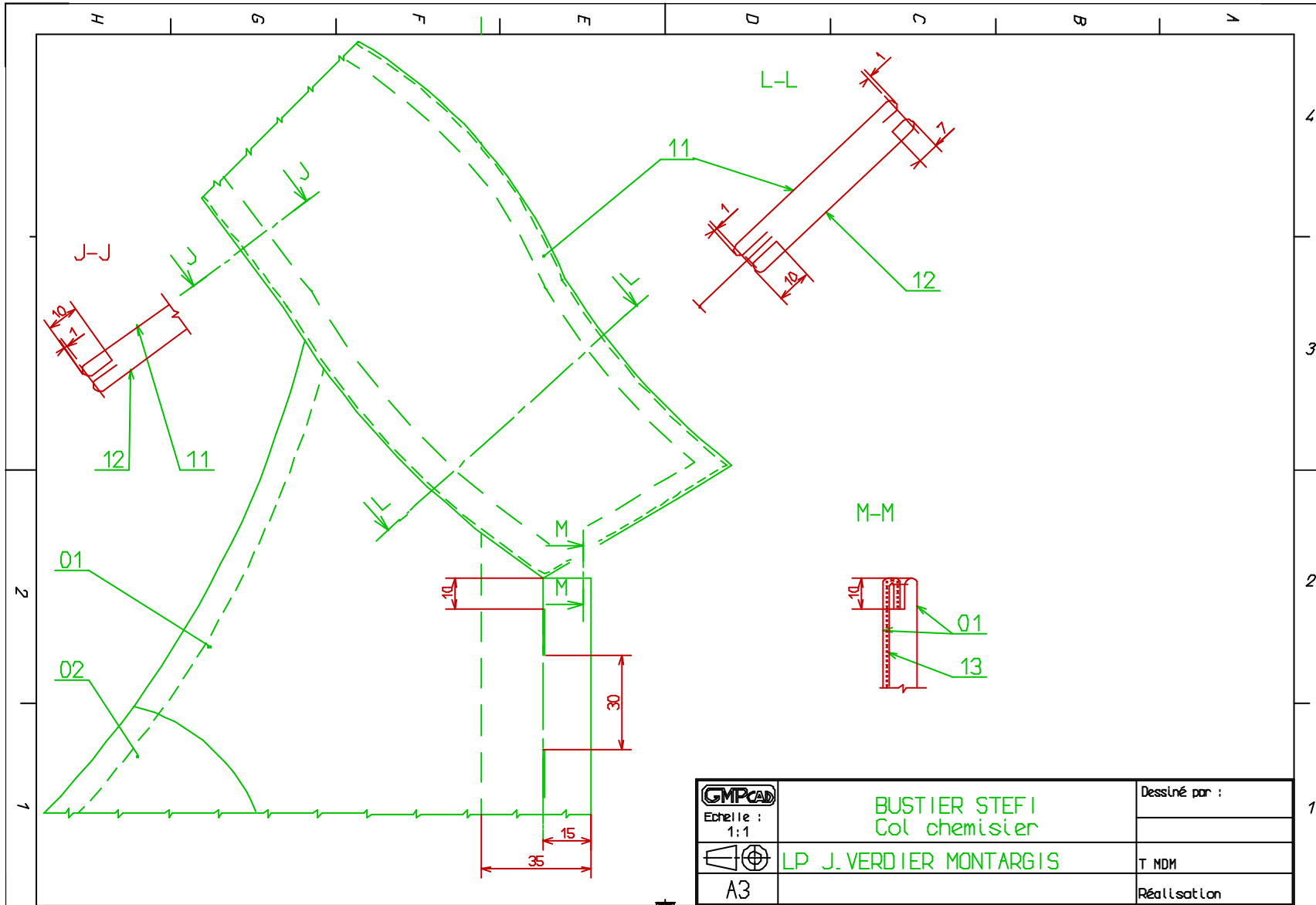
A







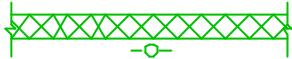
	Echelle : 1:1	BUSTIER STEFI Poche plaquée	Dessiné par :
	A4	LP J. VERDIER MONTARGIS	T MDM
			Réalisation

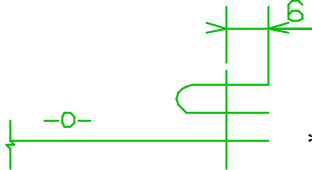



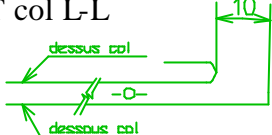
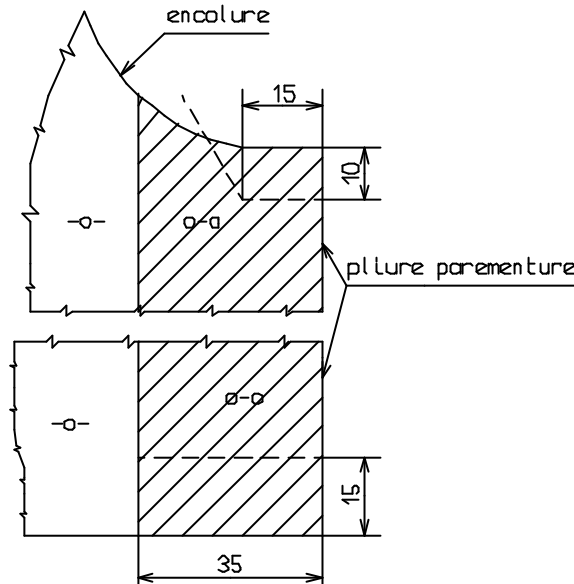
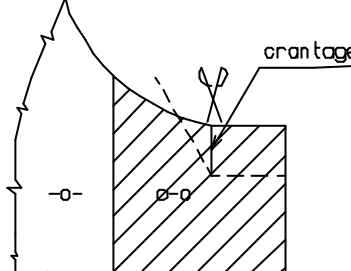
	BUSTIER STEFI	Dessiné par :
		Echelle : 1:11:3
	LP J. VERDIER MONTARGIS	T MDM
A3		Réalisation



	BUSTIER STEFI Col chemisier	Dessiné par :
	Echelle : 1:1	
	LP J. VERDIER MONTARGIS	T NDM
A3		Réalisation

Section et Classe : T MDM Nom :		DOCUMENT DE TRAVAIL			N° 2 Date :		
PRODUIT : BUSTIER "STEFY"				Référence :		Mode de lancement pièce entière	
				Quantité : 22		Travail unitaire	
CONDITIONS TECHNOLOGIQUES							
Matière d'œuvre		Machine	Type de point	Nombre de pts/cm	Equipement	Outillage divers	Temps
-Lin, viscose -Coton			301	5	-Guide margeur -Gabarit poche	-réglet -ciseaux -épingles -découd vite	Alloué : 16 h Passé : Préparation : Exécution :
			504				
<u>Merceria</u> -biais -boutons							
			304				
N°	Opérations			Schémas	Directives complémentaires		
1	<u>Préparation</u> Thermocoller : -parementure droite et gauche						
2	<u>Poches et rabats</u> Coulisser : -rabats droit, gauche, dessus, dessous, -o- /-o-				DT poche H-H		
3	Dégarnir : -angles rabats droit, gauche						
4	Retourner : -rabats sur endroit droit, gauche				*ressortir les angles		
5	Repasser : -rabats droit, gauche				*passepoil non apparent sur -o- *contrôler la symétrie		
6	Surpiquer : -rabats droit, gauche sur -o-				DT poche H-H		
7	Ourler : -haut de poche, droite, gauche				DT poche H-H		
8	Préformer : -pourtour poche				DT poche I-I *contrôler la symétrie, la hauteur et la large ur		

N°	Opérations	Schémas Directives complémentaires
9	<p style="text-align: center;"><u>Corps</u></p> <p><u>Assembler :</u> -devant droit sur côté droit -devant gauche sur côté gauche -dos sur côté dos droit -dos sur côté dos gauche</p>	<p>} dessin d'ensemble B-B *crans / crans } dessin d'ensemble E-E *crans / crans</p>
10	<p><u>Cranter :</u> -couture de l'élément <u>devant droit et gauche</u></p>	<p>*une seule épaisseur</p>
11	<p><u>Assembler :</u> -côté devants droit et gauche sur côtés dos droit et gauche</p>	<p>dessin d'ensemble D-D</p>
12	<p><u>Surjeter :</u> -les assemblages</p>	<p>*découpes devants couchées vers milieu devant *découpes dos couchées vers milieu dos *coutures côtés couchées vers le dos</p>
13	<p><u>Repasser :</u> -les assemblages</p>	<p>*respect de l'endroit du surjet</p>
14	<p><u>Surpiquer :</u> -les assemblages</p>	<p>dessin d'ensemble B-B et E-E *sauf les côtés</p>
<u>Corps, poches et rabats</u>		
15	<p><u>Plaquer :</u> -poches sur devant, droit, gauche -rabats sur devant, droit, gauche</p>	<p>DT poche I-I } *respect des pointages DT poche H-H } *parallèle au milieu devant</p>
16	<p><u>Rabattre :</u> -rabats sur poches, droit, gauche</p>	<p>DT poche H-H</p>
<u>Corps (emmanchures et dos)</u>		
17	<p><u>Assembler :</u> -biais sur tour d'emmanchures et dos</p>	<p> *dessin d'ensemble C-C et F-F</p>
18	<p><u>Repasser :</u> -biais, emmanchures et dos</p>	<p>*passepoil non apparent sur l' -o- du bustier</p>
19	<p><u>Rabattre :</u> -biais sur envers du bustier</p>	<p>dessin d'ensemble C-C et F-F *maintenir pour ne pas déformer</p>

N°	Opérations	Schémas Directives complémentaires
Corps et col		
20	Préformer : -dessus col	
21	Coulisser : - dessus col sur dessous col	DT col L-L 
22	Dégarnir : -pointes de col	*laisser dépasser de 10 mm le dessous de col
23	Retourner : -col sur -o-	*ressortir les angles à l'épingle
24	Repasser : -col	*passepoil non apparent sur l' -o- *contrôler la symétrie du col
25	Assembler : -coin parementure -haut 10 mm sur 15 mm -bas 15 mm sur 35 mm	
26	Cranter : -milieu devant droit, gauche, haut de parementure	
27	Retourner : -parementure sur envers	*ressortir les angles
28	Contrôler : -hauteur des devants	*en superposant devant droit sur devant gauche
29	Assembler : -dessous de col (sur -o- du bustier) : - sur encolure devant droit, -sur encolure devant gauche	DT col L-L

N°	Opérations	Schémas	Directives complémentaires
30	<u>Repasser :</u> -assemblage dessous col	*couture vers intérieur col	
31	<u>Rabattre :</u> -dessus col sur encolure devant droite et gauche, bord sur bord pour le dos	DT col L-L et J-J	*en une seule opération
32	<u>Surpiquer :</u> -pourtour col	DT col L-L	
33	<u>Ourler :</u> -bas bustier	dessin d'ensemble G-G	*contrôler hauteur des devants
34	<u>Exécuter :</u> -boutonnères	*sur côté droit à l'aide du gabarit de pointages	
35	<u>Coudre :</u> -boutons	*sur côté gauche	
36	<u>Contrôler :</u> -le bustier		
37	<u>Repasser :</u> -soigneusement le bustier et le présenter sur cintre		