

DOSSIER TECHNIQUE DE FABRICATION

La jupe « DEBORAH »



CONTENU DU DOSSIER :

Figurine page 1
Cahier des charges page 2
Fiche technique de fabrication..... page 3
Nomenclature..... page 4
Dessin technique(4 DT).....page 5
Gamme de montage page 6



La jupe « DEBORAH »

Cahier des charges

FONCTION D'USAGE :

- Jupe droite asymétrique dans le bas avec une pointe plongeant sous le genou à droite. La taille basse légèrement près du corps avec pinces sur le devant et le dos , se ferme par une fermeture à glissière sur le milieu du dos . Le vêtement très pratique et original est facile à porter avec un top ou un tee - shirt pour l'été.

FONCTION TECHNIQUE :

- Jupe près du corps grâce aux 2 pinces à la taille sur le devant et le dos.
- Taille légèrement basse avec enforme parementure .
- Poche plaquée côté droit sur le dos.
- Fermeture à glissière au milieu dos avec couture.
- Ourlet invisible sur un bas asymétrique (biais).

Demandeur: clientèle féminine et élèves .

Saison: printemps / été

Style: prêt à porter

Taille: 38 - 40 - 42

Matériaux: Toile jean

Fournitures: fils et fermeture à glissière 20 cm

Quantité : 13

Grade de qualité : Boutique prêt à porter

Conditionnement: Vêtement étiqueté et présenté sur cintre.

Jupe : “ DEBORAH ”

Réf.:022003



FICHE TECHNIQUE de FABRICATION

MATERIAUX

MATIERE D'OEUVRE:

* *coton polyester*
-COULEUR :
jean

FILS:

blanc : réf.

COMPOSITION DU PRODUIT

Matière d'œuvre:

- 1 - Devant
- 2 - Dos
- 1 - Enforme taille devant
- 2 - Enforme taille dos
- 1 - Poche plaquée

Thermocollant :

Fournitures :

- 1 - Fermeture à glissière 20 cm

CONFECTIONNABILITE

POINTS:

* 5 pts / cm

AIGUILLES:

Nm: 80

GUIDES ou ATTACHEMENTS:

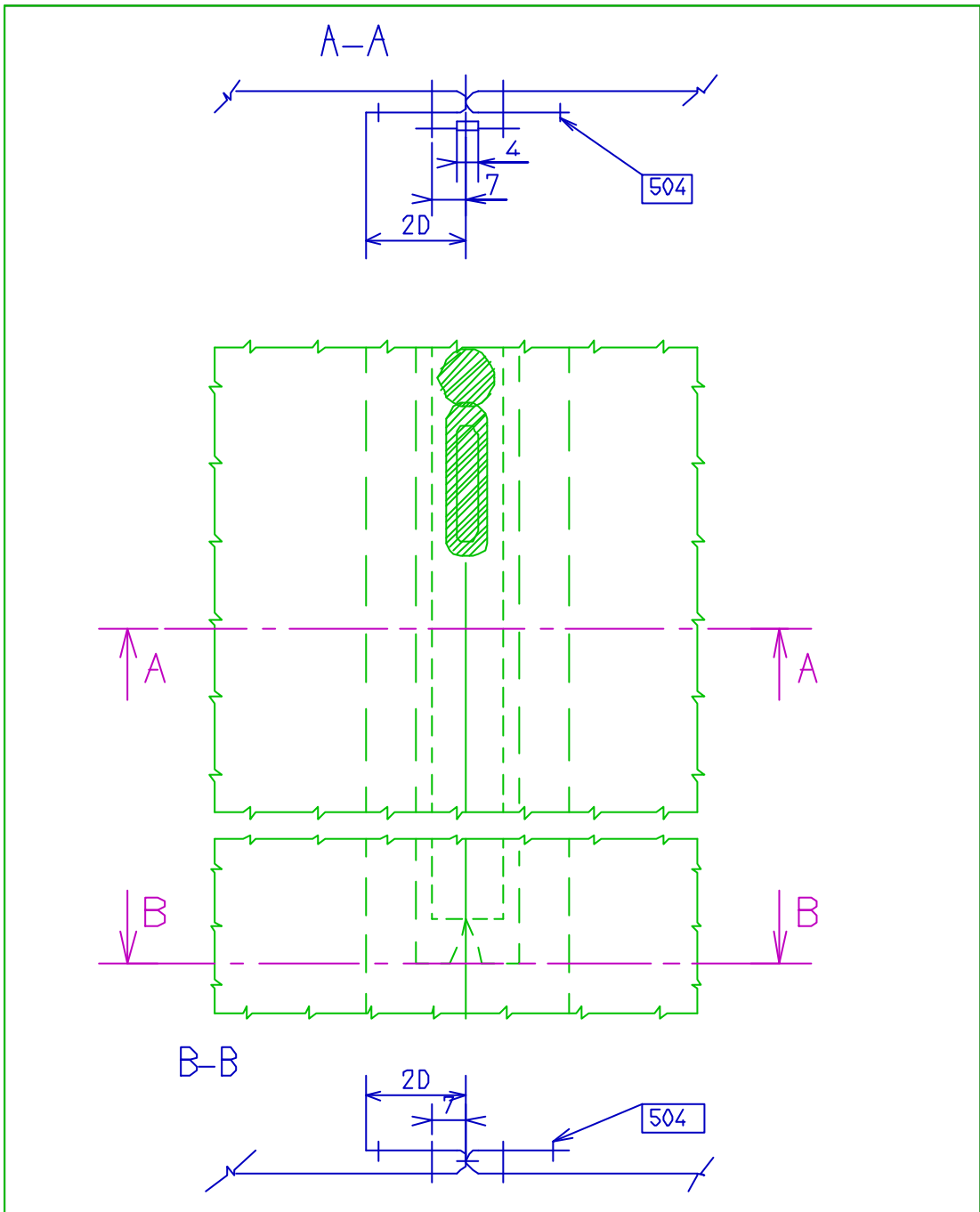
- guides marges,

CODE D'ENTRETIEN:



Echantillons

Informations complémentaires

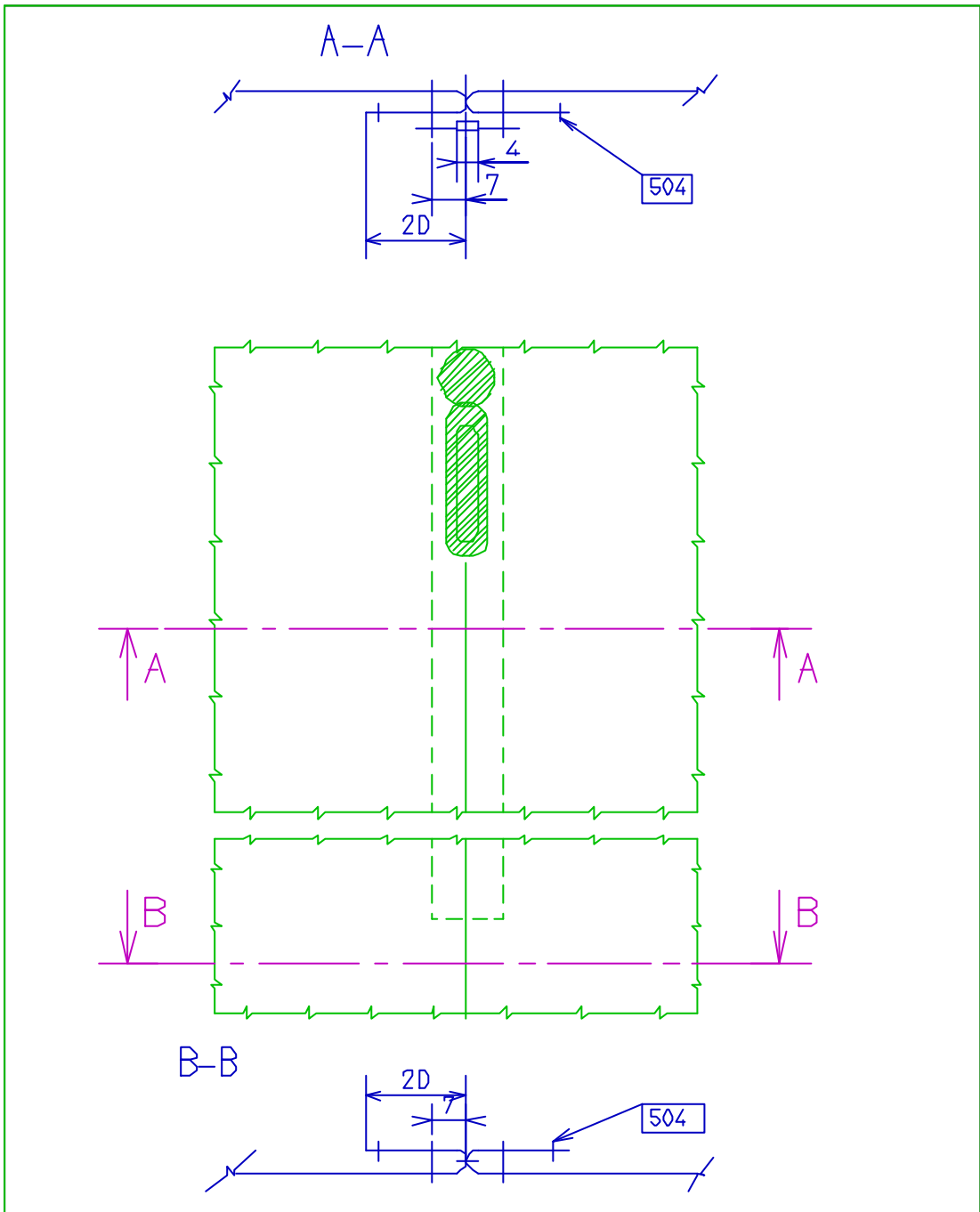


Echelle	LA FERMETURE à GLISSIERE		
1 : 1	LP J MOULIN ST AMAND MONTROND		
	A4	JUPE DEBORAH	B PP



DTFERME1 Mer 17 mar 2004

14 h 48

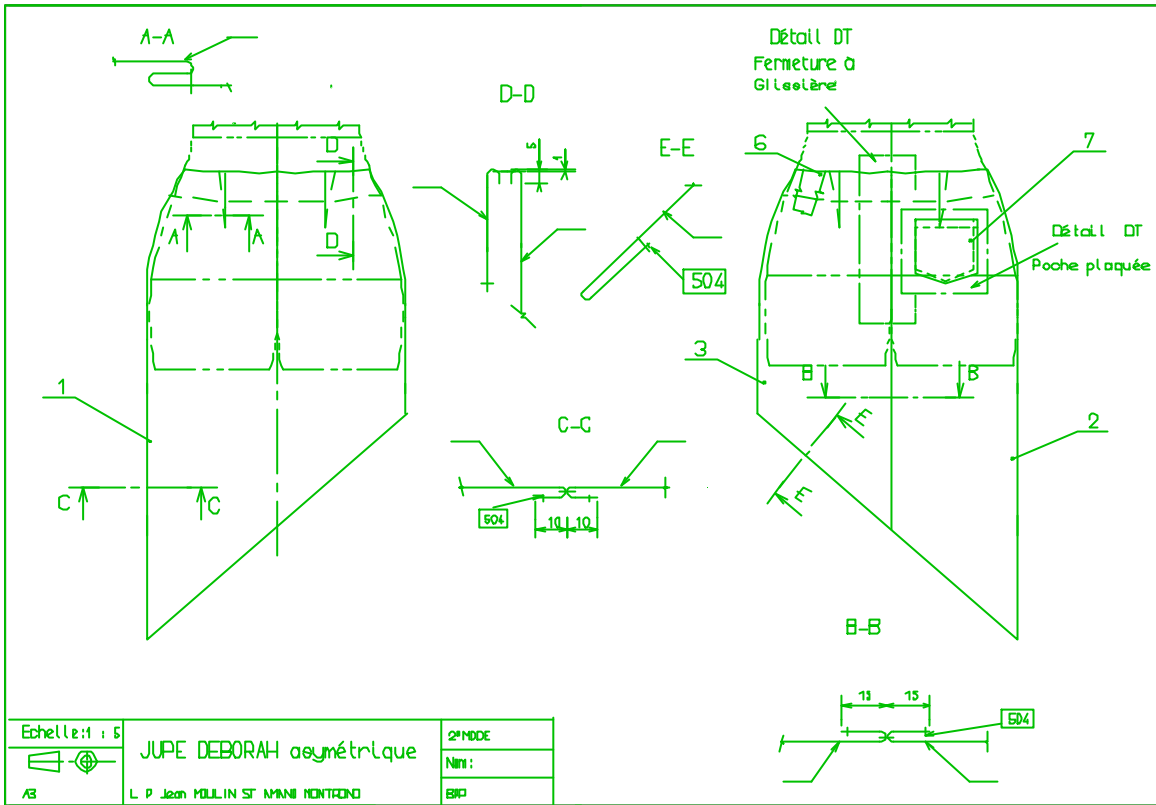


Echelle	LA FERMETURE à GLISSIERE		
1 : 1	LP J MOULIN ST AMAND MONTROND		
	A4	JUPE DEBORAH	B PP

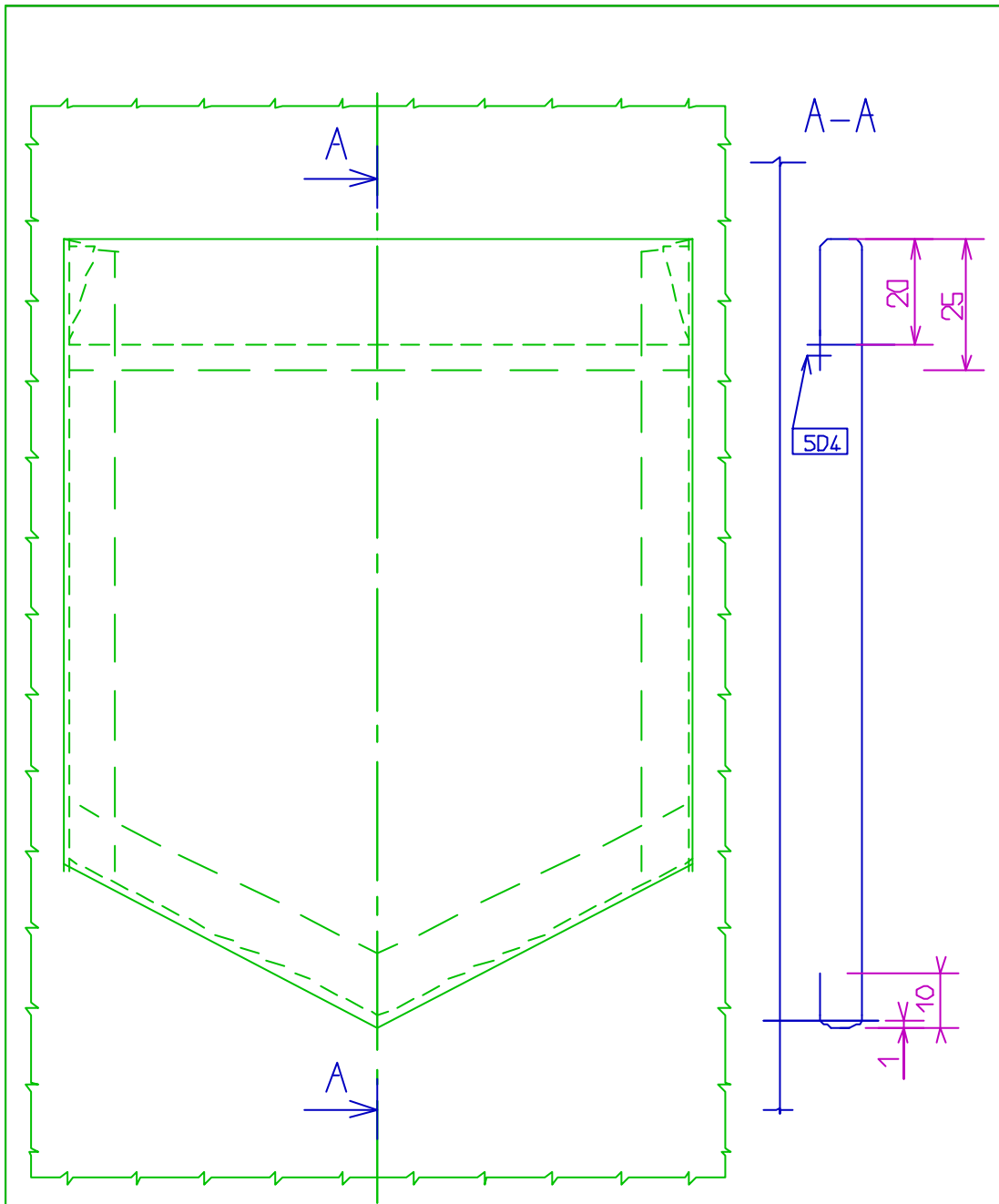


DTFERMET Mer 17 mar 2004

14 h 48



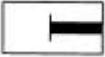

Echelle: 1 : 5	JUPE DEBORAH asymétrique	2 ^e MODE
		NINI :
A3		BIP
L. P. Jean MOULIN ST MANNI NANTOIS		

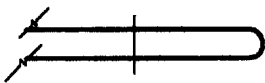
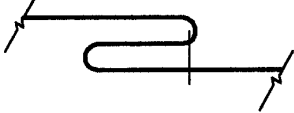
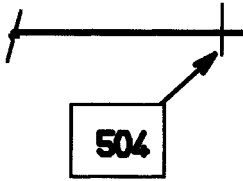



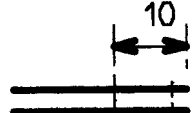
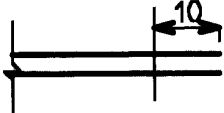
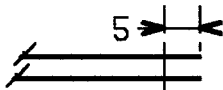
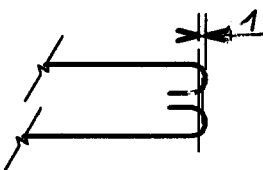
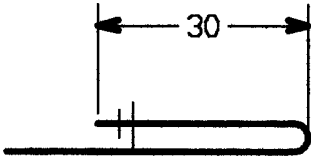
Echelle	POCHE PLAQUEE CAPUCIN	
1 : 1	LP J MOULIN ST AMAND MONTROND	
	A4	

Classe: 2 MODE	GAMME de FABRICATION	N°:
NOM:		Date:
PRODUIT: Jupe DEBORAH		Référence: 022003
		Quantité: 13
		Mode de lancement:
		Travail: unité

CONDITIONS TECHNOLOGIQUES

Matière d'oeuvre	Machin e	Type de point	Nombr e pts/cm	Equipement	Outillage divers	Temps
		301	5	Guide margeur		
		504				
	BPP					

N°	Opérations	Schémas	Directives Complémentaires
1	<p><u>1. Contrôler la qualité du point</u></p> <p><u>2. Le contrôle s'effectuera après chaque opération</u></p> <p><u>Préparation des devant et dos : réaliser les pinces</u></p> <p>- Assembler les pinces de taille devant .</p> <p>- Assembler les pinces de taille dos.</p>		<p>Cran / cran Laisser chaînette, Pincés couchés vers le côté</p>
2	<p>- Repasser.</p>		<p>Pincés couchés vers le côté</p>
3	<p><u>Préparation du surfilage</u></p> <p>- Surfiler les coutures de côté :</p> <ul style="list-style-type: none"> . Devant . Dos . Milieu dos 		<p><u>Attention surfilage</u> sur l'endroit du vêtement</p> <p style="text-align: right;">GM</p>

4	<p><u>Préparation du dos</u></p> <ul style="list-style-type: none"> - Assembler les coutures milieu dos <p><u>Préparation de la poche et du placage</u></p>		<p>Niveau crans Ouvrir coutures</p>
5 6 7 8 9	<ul style="list-style-type: none"> - Surfiler ouverture de poche - Remplir ouverture de poche (prise en fourreau angles supérieurs) - Surpiquer ouverture de poche - Remplir pourtour de poche - Plaquer poche 	<p>Voir DT POCHE PLAQUEE</p>	<p>Niveau pointage de poche</p>
10 11	<p><u>Préparation du montage de la fermeture à glissière sur la jupe :</u></p> <ul style="list-style-type: none"> - Assembler la glissière sur milieu dos - Surpiquer la glissière 	<p>Voir DT de la FERMETURE à GLISSIERE</p>	<p><u>Attention</u> laisser 1 cm sur le haut à la taille</p>
12	<p><u>Préparation du montage des côtés</u></p> <ul style="list-style-type: none"> - Assembler les coutures côtés 		<p>GM Ouvrir coutures</p>
13	<p><u>Préparation des enformes de taille et montage sur la jupe :</u></p> <ul style="list-style-type: none"> - Assembler les enformes devant et dos au côté . 		<p>GM Ouvrir coutures</p>
14	<ul style="list-style-type: none"> - Surfiler bas d'enforme 	<p>Idem n°3</p> 	<p>Rabattre enforme sur l'envers de la jupe et rouler couture</p>
15 16	<ul style="list-style-type: none"> - Assembler l' enforme à la taille de la jupe . - Surpiquer nervure le bord de la taille et extrémité niveau fermeture 		<p>Idem n°3</p>
17 18	<p><u>Préparation du bas de jupe</u></p> <ul style="list-style-type: none"> - Surfiler le bas de vêtement - Remplir bas et réaliser l'ourlet à la main 	<p>Idem n°3</p> 	<p>Attention coutures ouvertes des côtés</p>

FINITIONS

19

Contrôler, couper les fils
Repasser et mettre sur cintre

