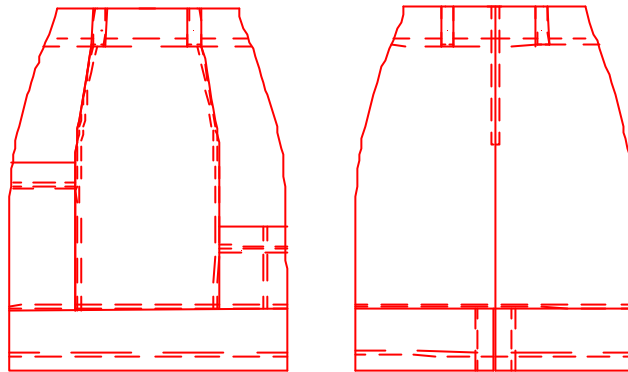


DOSSIER TECHNIQUE

Jupe LAMIA



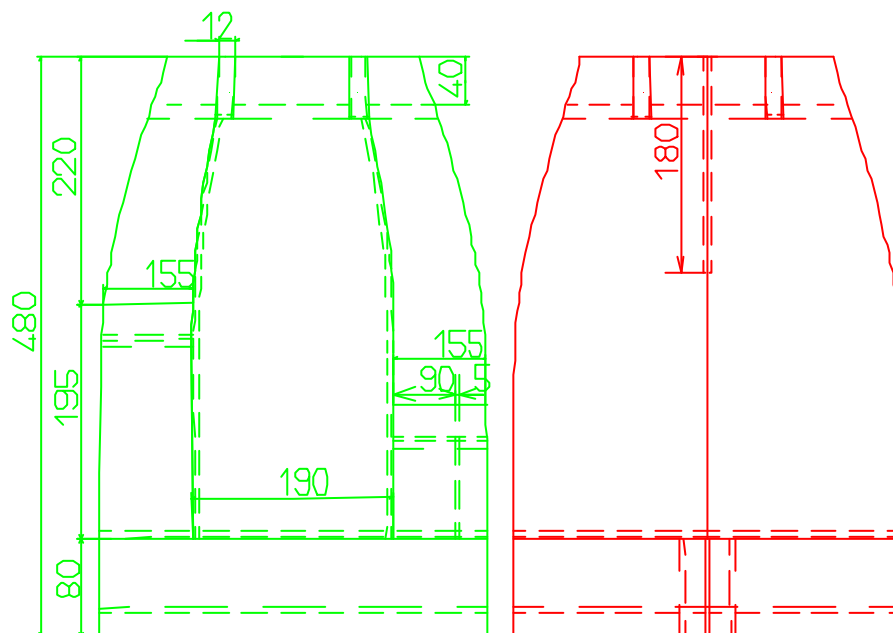
SOMMAIRE	
PAGES	CONTENU
1/10	Sommaire
2/10	Descriptif
3/10	Nomenclature
4/10	Cahier des charges
5/10	Critères qualité
6/10	Dessin technique
7/10	Dessin technique du détail : fermeture
8/10	Dessin technique du détail : fente
9/10	Gamme opératoire

Jupe LAMIER

Descriptif

- Jupe droite à panneaux au devant.
- Panneaux garnis d'une poche sur chaque côté.
- Ouverture par zip dans la couture du milieu dos.
- Taille resserrée par des pinces et terminée par un montage d'enforme
- Aisance du bas ,donnée par une fente au milieu dos.

Contrôle dimensionnel



18	Fermeture à glissière	1	Polyamide
17	Renfort enforme dos gauche	1	Thermocollant tissé,coton.
16	Renfort enforme dos droit	1	
15	Renfort enforme devant	1	
14	Bande passant	1	Toile coton
13	Enforme taille dos gauche	1	
12	Enforme taille dos droit	1	
11	Enforme taille devant	1	
10	Bande dos gauche	1	
09	Bande dos droit	1	
08	Dos gauche	1	
07	Dos droit	1	
06	Petite poche côté devant gauche	1	
05	Grande poche côté devant droit	1	
04	Bande bas devant	1	
03	Panneau devant côté gauche	1	
02	Panneau devant côté droit	1	
01	Panneau milieu devant	1	
Repère	Désignation	Nombre	Matière

NOMENCLATURE JUPE LAMIA

CAHIER DES CHARGES

JUPE LAMIA

Clientèle	Section pressing L P Cassin				
Fonction d'utilisation	Etude entretien des textiles				
Grade de qualité	Milieu de gamme (Prêt à porter)				
Série	Taille	Coloris	Qut	Métrage Uni	Métrage Total T
	T40	brique	12	0.80M	
Matériaux	Toile unie				
Coutures	<div>-Assemblages coutures couchées surfilées et surpiquée (sauf les côtés).</div> <div>-Bas jupe: rempli surfilé et piqué</div> <div>-Fente: rempli surfilé et piqué</div> <div>-Enforme taille rabattu</div> <div>-Passants insérés dans la taille sur couture panneaux au devant, et</div> <div>-sur petite pinces au dos.</div>				
Ouverture	Zip à 2 lèvres de 18cni				
Densité du point	Assemblages 4pts au cm				
Tolérances	<div>Dimensions:</div> <div>Tourtaille: (+ou-10mm)</div> <div>Poches: hauteur (+ ou -5 mm)</div>				

CRITERES QUALITE

TAILLE

- Hauteur régulière
(+ - 2)
- Sillon sur le dessous
(+ - 0)

POCHES

- Aplomb du haut
(+ - 0)
- Surpiqûres régulières
(+ - 1)

COUTURE CÔTE

- Raccord bande et jupe
(+ - 1)
- Orientation dos
(+ - 0)

SURPIQURES

- Régularité: (+ - 0.5)
- Grignage: aucun
- Nombre de points /cm: 4pts (+ - 0.5)

COUTURES

- Valeurs et régularité (+ - 1)
- Orientation (+ - 0)

SURFILAGE

- Echappée:aucune (+ - 0)

EPLUCHAGE

- Coupe fils (+ - 0)

PASSANTS

- Largeur régulière
(+ - 2)
- Alignement couture
(+ - 0)
- Alignement des 2 Passants (+ - 2)

FERMETURE

- 2 lèvres bord à bord
(+ - 2)
- Rabattage régulier
(+ - 1)
- Alignement des 2 lèvres à la taille (+ - 1)

FENTE

- Alignement des 2 bords avec milieu dos (+ - 0)
- Alignement bas jupe(+ - 1)

REMPLI BAS JUPE

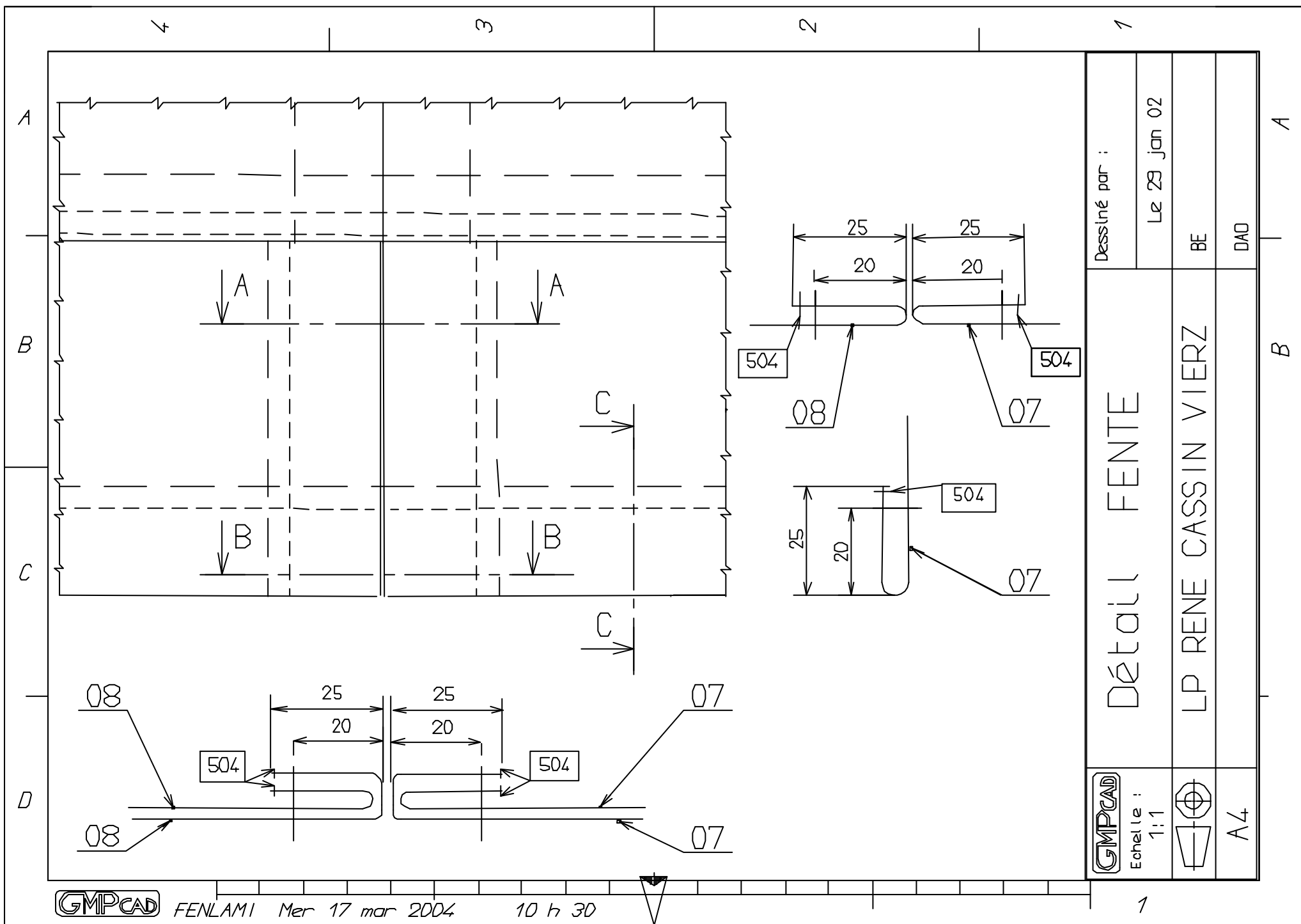
- Valeurs et régularité (+ - 1)

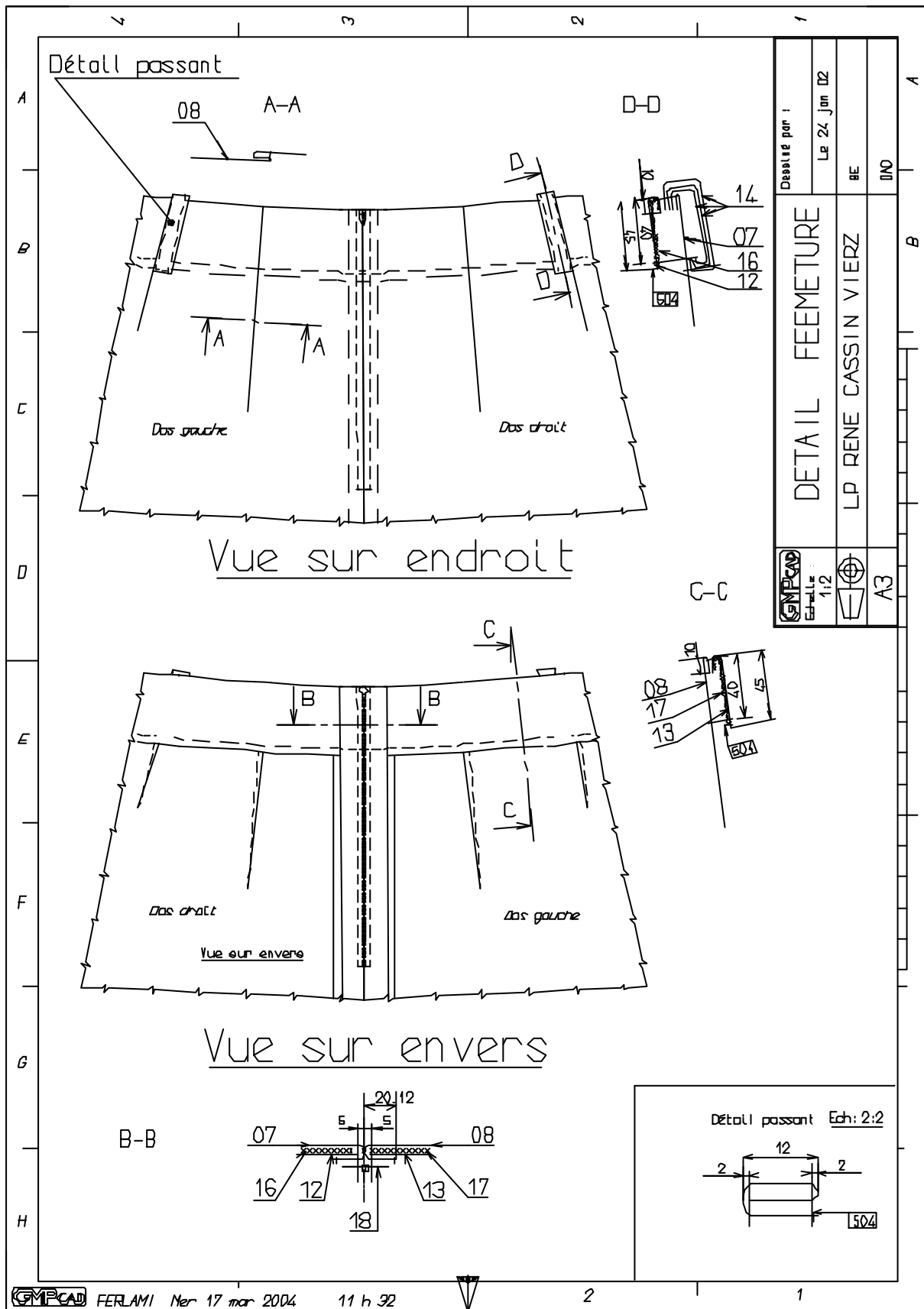
REPASSAGE PRESENTATION



- Néteté : aucun faux plis (+ - 0)
- Sillon des coutures ressortis (+ - 0)

Toutes les cotes des tolérances sont en mm







GAMME OPERATOIRE								
PRODUIT: JUPE		MODE DE LANCEMENT: Pièce entière (travail unitaire)						
Référence: LAMIA								
Quantité: 12								
CONDITIONS TECHNOLOGIQUES								
Matières d'oeuvre	Machines / Types de point	Nombre pts/cm	Equipement	Outillage	Temps			
Toile coton unie brique Thermocollant	 301  504	4pts	Guide margeur Pied fermeture	Réglet	Alloué: 12h			
N°	Opérations		Schémas / Directives					
	<u>ENFORMES</u>							
1	* Thermocoller	- enforme devant						
2		- enforme dos						
3	* Assembler	- enforme devant avec enforme dos droit.						
4	- "	" " " " gauche.						
5	* Surfiler	- bas enforme						
6		- bande passant						
7		- haut grande poche						
8		- haut petite poche						
9		- milieu dos droit						
10		- milieu dos gauche						
	<u>POCHES</u>							
11	* Remplir	- haut grande poche droite						
12	* Surpiquer	- haut grande poche droite						
13	* Remplir	- haut petite poche gauche						
14	* Surpiquer	- haut petite poche gauche						
	<u>PASSANTS</u>							
15	* Remplir	- bande passants				DT : détail passant		
16	* Couper	- la bande en 4 éléments						
	<u>DEVANT</u>					Raccorder les crans section G-G DT jupe		
17	* Assembler	- panneau milieu devant avec le panneau droit en						
18		insérant la grande poche						
19		- panneau milieu devant avec le panneau du côté						
20		gauche en insérant la petite poche.						
21	* Surpiquer	- petite poche (double surpiqûre)				Voir document:contrôle dimensionnel		
	<u>DOS</u>					Sections C-C et E-E DT jupe		
22	* Assembler	- côté du dos droit avec côté du devant droit en						
23		insérant le côté de la poche						
24		- côté du dos gauche avec côté du devant gauche.						
25								
26	* Assembler	- pinces dos droit						
27		- pinces dos gauche						
28								
	<u>BANDE DU BAS</u>							
29	* Assembler	- bande du bas devant avec bande du bas dos droit						
30		- bande du bas devant avec bande du bas dos gauche						
31	* Surfiler	- coutures de côté						
32		- bord de la parementure						
33		- bas de la bande						
	<u>JUPE</u>							
34	* Surfiler	- coutures de côté						
35		- couture des panneaux						
	<u>BANDE</u>							
36	* Assembler	- coins parementure et retourner.				Voir document Fente: section : B-B		
	<u>JUPE</u>							
37	* Repasser	- coutures de côté				Orientées vers le dos		
38		- " panneaux				Orientées vers le mileu devant		
	<u>BANDE</u>							
39	* Maintenir	- bord parementure droit et gauche.				Voir document Fente: section : B-B		

N°	Opérations	Schémas / Directives
40	* Surpiquer - couture des panneaux (double surpiqûres)	Section G-G du DT jupe
41	* Assembler - couture milieu dos	Début piqûre au cran Section F-F du DT jupe
42	* Assembler - bande avec bas de jupe	Raccorder: les coutures de côtés L le milieu dos avec la fente.
43	* Surfiler - la couture d'assemblage de la bande	Orienter la couture vers le haut de jupe
44	* Rerpasser - la couture d'assemblage de la bande	Section A-A du DT jupe
45	* Surpiquer - la couture d'assemblage de la bande(double	
46	surpiqûres)	
47	* Maintenir - fermeture sur jupe	Envers de le fermeture contre endroit de la jupe au cran,(laisser décaler la couture de 20) Laisser 15mm de fermeture au dessus de l'arrêt et piquer à 5mm.
48	* Assembler - enforme avec taille de la jupe (plier couture au ras de la FG et superposer l'enforme) Insérer les passants sur la couture des panneaux et sur la petite pince du dos.(envers du passant contre endroit de la jupe.)	Ouvrir les coutures de l'enforme. Orienter les pinces vers le milieu
49	* Cranter - la couture d'assemblage	
50	* Repasser - la couture d'assemblage	Le sillon sur envers de la jupe
51	* Rabattre - bas enforme	SectionC-C DT: détail fermeture
52	* Rabattre - fermeture	Section B-B DT: détail fermeture
53	* Remplir - bas jupe	Section C-C DT: détail fente
54	* Fixer - bas passants	Points d'arrêts exécuter à la zig-zag.